

Cvičenie č. ...

Rodinný rozpočet

/tvorba tabuľky, grafov, výpočty - súčty, priemery, percentá/

Ciel':

- Vedieť - navrhnuť správny typ grafu na znázornenie údajov z tabuľky,
- vytvoriť graf pomocou sprievodcu grafom,
- zmeniť prvky grafu, názov grafu, popisky, dátové rady alebo text legendy,
- formátovať graf, formátovať čísla a merítka osí, formátovať písmo,
- zmeniť farby, vzorky, čiary, výplne a ohraničenie.

Zadanie (doplňujúce resp. rozširujúce úlohy vid'. nižšie pod tabuľkou):

Zostavte tabuľku pre rodinný rozpočet (vid'. nižšie) podľa jednotlivých druhov výdajov za 1. štvrťrok

- Vstup** - skutočný príjem v jednotlivých mesiacoch,
- výdaje v jednotlivých mesiacoch podľa druhu (potraviny, cestovné, ...).

- Výstup** - výdaje spolu (suma) v jednotlivých mesiacoch,
- výdaje za štvrťrok podľa druhu (potraviny, cestovné, ...) - použite podm. formátovanie,
- rozdiel medzi skutočným príjmom a celkovým výdajom v jednotlivých mesiacoch,
- percentuálny podiel jednotlivých výdajov na celomesačných výdajoch.

Tabuľka č. 1: rodinný rozpočet

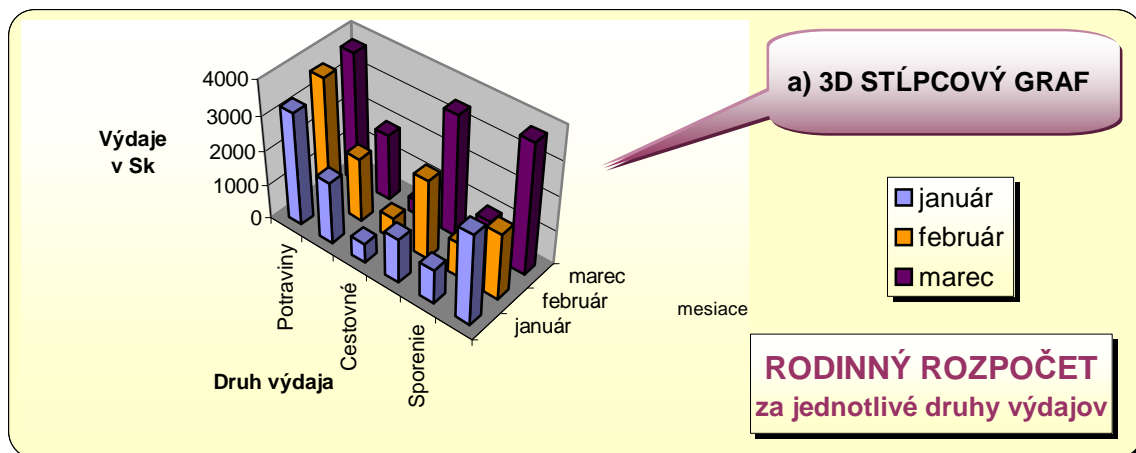
| Skutočné príjmy | 12 000 Sk | | 13 000 Sk | | 12 500 Sk | | 37 500 Sk | |
|---------------------|--------------|---------------|--------------|---------------|--------------|----------------|-------------------|--------------|
| Mesiac | január | | február | | marec | | spolu za štvrťrok | |
| Druh výdaja | v Sk | v % | v Sk | v % | v Sk | v % | v Sk | v % |
| Potraviny | 3254 | 31% | 3650 | 32% | 3780 | 26% | 10684 | 29% |
| Inkaso | 1800 | 17% | 1850 | 16% | 1930 | 13% | 5580 | 15% |
| Cestovné | 560 | 5% | 630 | 6% | 420 | 3% | 1610 | 4% |
| Ošatenie | 1300 | 12% | 2300 | 20% | 3500 | 24% | 7100 | 20% |
| Sporenie | 1000 | 9% | 1000 | 9% | 1000 | 7% | 3000 | 8% |
| Iné | 2630 | 25% | 1930 | 17% | 3780 | 26% | 8340 | 23% |
| Vydaje SPOLU | 10544 | | 11360 | | 14410 | | 36314 | 100% |
| Rozdiel | 1456 | 13,81% | 1640 | 14,44% | -1910 | -13,25% | 1186 | 3,27% |

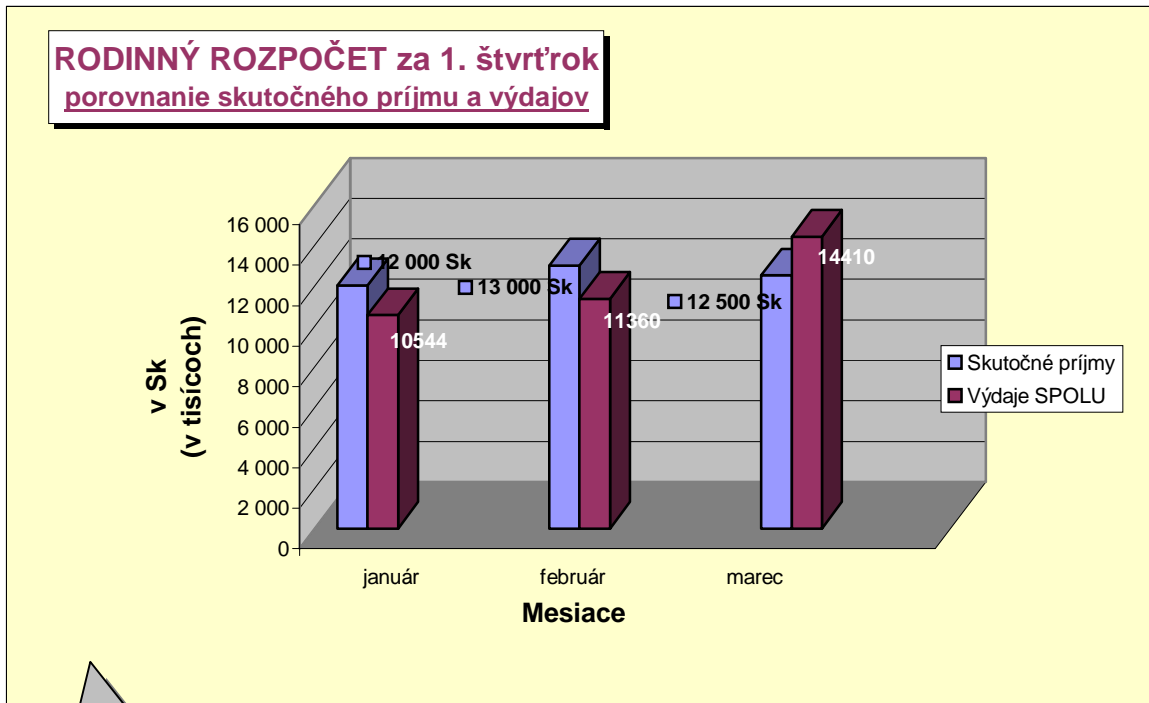
Doplňujúce úlohy (aspoň 3 typy grafov):

- urobte 3-D stĺpcový graf zobrazujúci druhy výdajov v jednotlivých mesiacoch,
- urobte stĺpcový graf s 3-D efektom, ktorý znázorní príjmy a výdaje v jednotlivých mesiacoch,
- Urobte koláčový graf s 3-D efektom z jednotlivých výdajov za štvrťrok,
- Zameňte označenie slov. meny (Sk) za eurá (€).

Poznámka (odporúčanie):

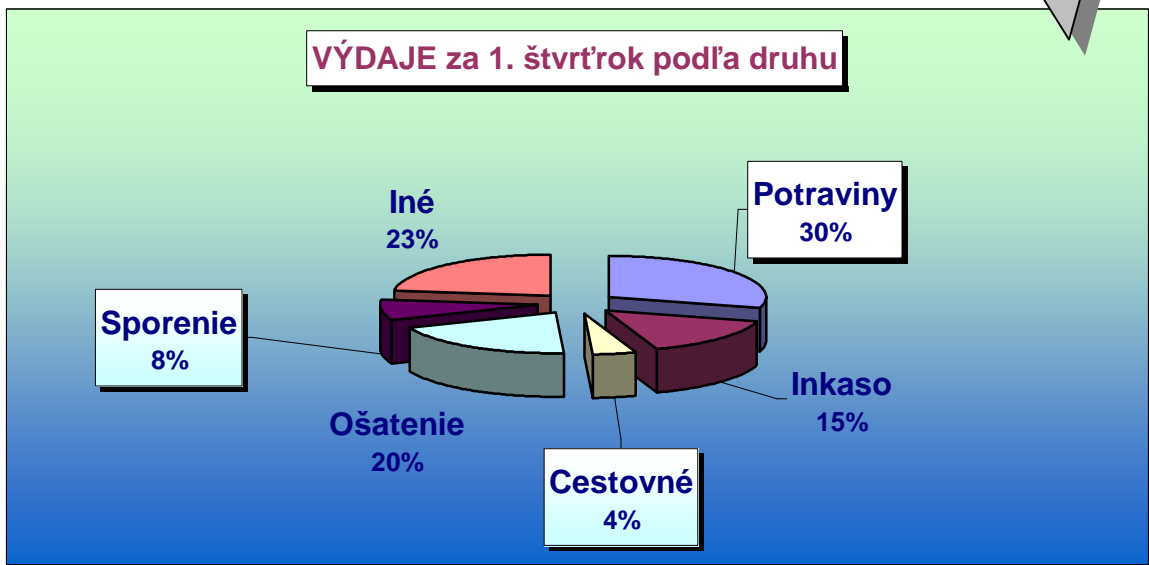
Skôr ako začnete robiť graf, vyznačte oblasť údajov, ktorú chcete znázorniť.





b) STĽPCOVÝ GRAF

c) KOLÁČOVÝ GRAF



Použitá literatúra:

KRÁL, Jozef: *Microsoft Excel. Základné funkcie* (s. 19, 40 - 41). Banská Bystrica : MPC, 2002. 48 s. ISBN 80-8041-431-9.

Cvičenie č. ...

Tržby firmy ABCD s. r. o. v 2. štvrtroku 2011

/tvorba tabuľky, výpočty - spolu (suma), priemer (average), grafy/

Zadanie (doplňujúce resp. rozširujúce úlohy vid'. nižšie pod tabuľkou):

Zostavte tabuľku tržieb firmy ABCD (vid'. nižšie) podľa jednotlivých predajní za 2. štvrtrok

Vstup - príjem predajní v jednotlivých mesiacoch (každá predajňa samostatne).

Výstup - príjem jednotlivých predajní za štvrtrok,

- mesačný priemer za predajňu v danom štvrtroku,
- príjem spolu (suma) za predajne v jednotlivých mesiacoch,
- priemerná tržba predajní v jednotlivých mesiacoch.

Tabuľka č. 2: Tržby firmy ABCD

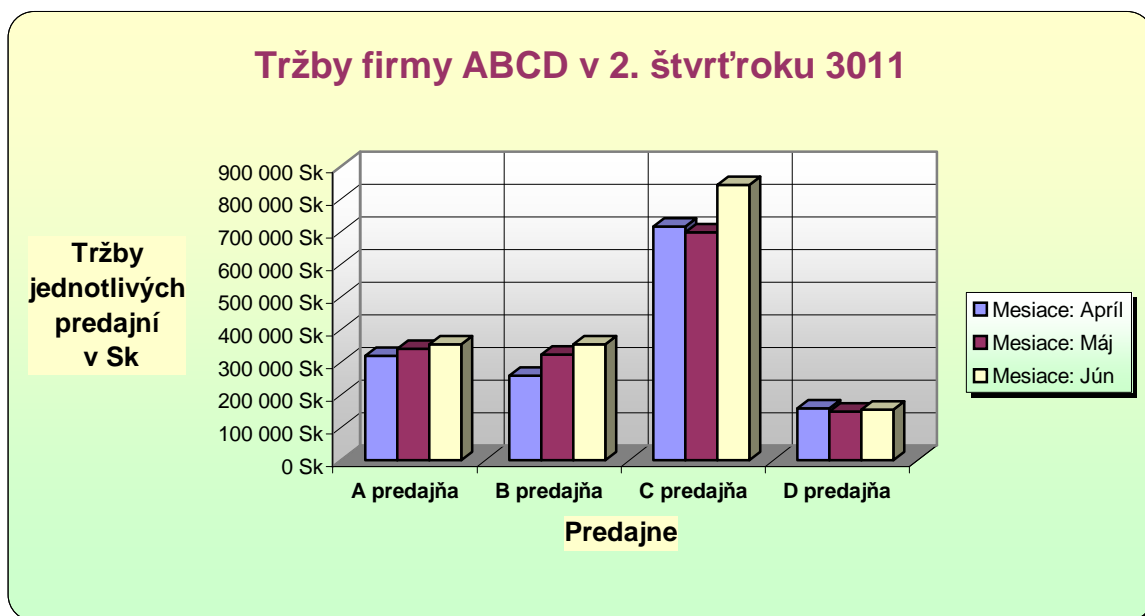
| Predajňa | Mesiace: | | | Spolu za predajňu: | Mesačný priemer za predajňu: |
|------------------------------------|---------------------|---------------------|---------------------|----------------------|------------------------------|
| | Apríl | Máj | Jún | | |
| A predajňa | 320 218 Sk | 340 444 Sk | 354 524 Sk | 1 015 186 Sk | 338 395,33 Sk |
| B predajňa | 258 256 Sk | 324 458 Sk | 355 362 Sk | 938 076 Sk | 312 692,00 Sk |
| C predajňa | 715 658 Sk | 697 952 Sk | 842 751 Sk | 2 256 361 Sk | 752 120,33 Sk |
| D predajňa | 159 458 Sk | 148 885 Sk | 154 531 Sk | 462 874 Sk | 154 291,33 Sk |
| Spolu za mesiac: | 1 453 590 Sk | 1 511 739 Sk | 1 707 168 Sk | 4 672 497 Sk | 389 374,75 Sk |
| Priemer predajní za mesiac: | 363 397,50 Sk | 377 934,75 Sk | 426 792,00 Sk | 389 374,75 Sk | |

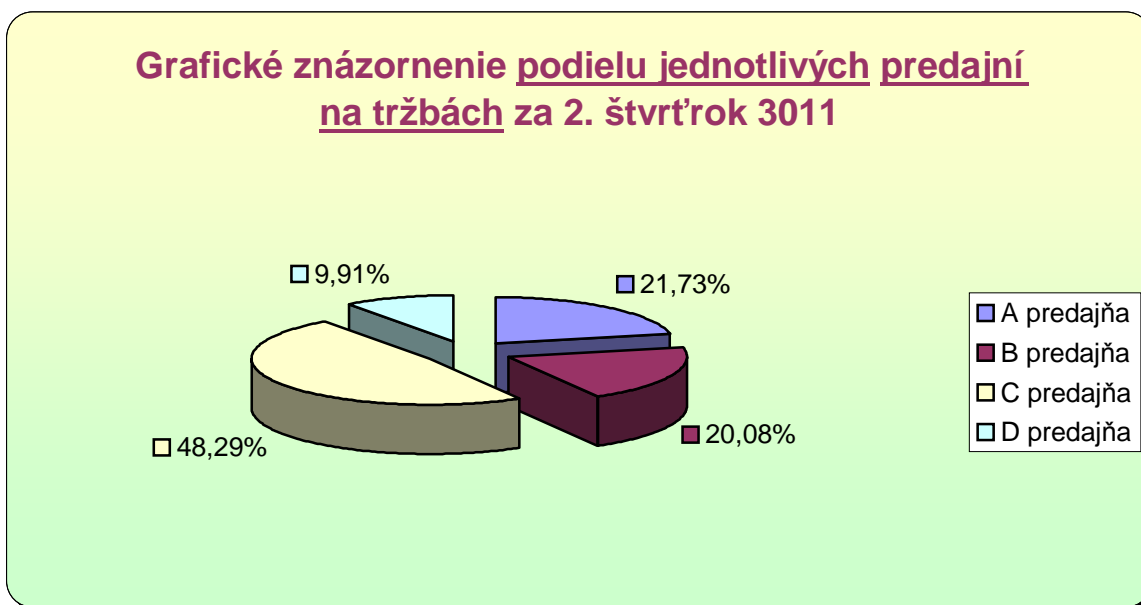
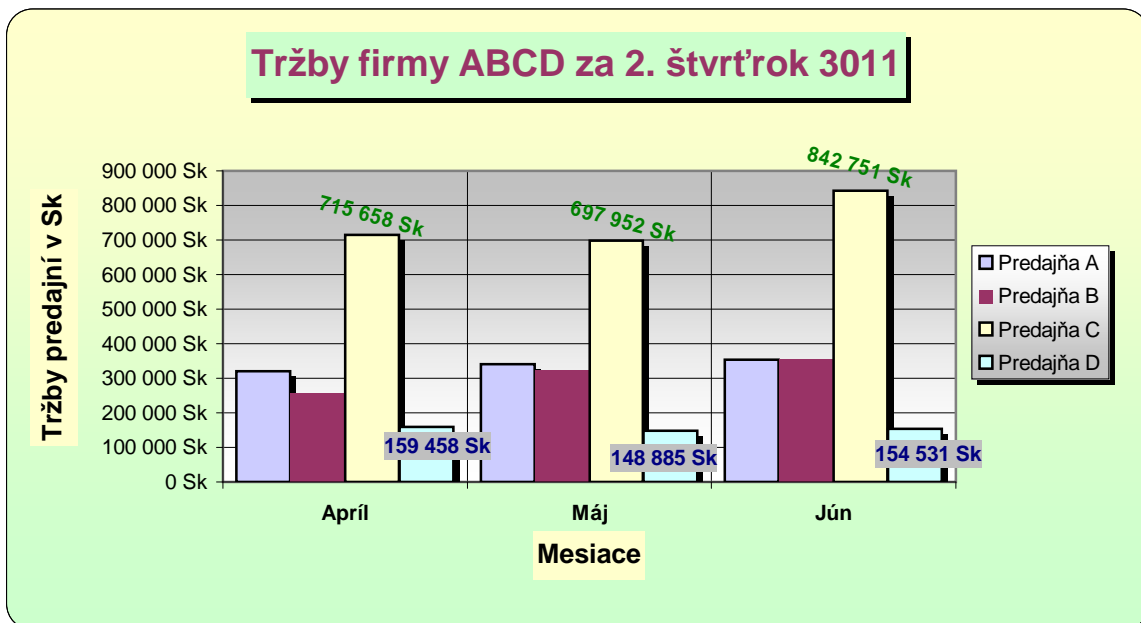
Doplňujúce úlohy (aspoň 3 typy grafov):

- a) urobte 3-D stĺpcový graf zobrazujúci tržby predajní v jednotlivých mesiacoch.
- b) urobte stĺpcový graf, ktorý porovná tržby jednotlivých predajní za príslušný mesiac.
- c) Urobte koláčový (kruhový/výsečový) graf s 3-D efektom z jednotlivých predajní za štvrtrok.

Poznámka (odporúčanie):

Skôr ako začnete robiť graf, vyznačte oblasť údajov, ktorú chcete znázorniť.





Použitá literatúra:

BRITVÍK, Milan: *MS WINDOWS 95, WORD 7 PRE WINDOWS 95, EXCEL 7 PRE WINDOWS 95 - Cesta k profesionalite! (učebné texty pre žiakov stredných škôl, OA DK)* príp. novšia učebnica: *Hardvér, MS Windows 98, Internet, MS Word 2000, MS Excel 2000 - učebné texty pre žiakov stredných škôl.* Dolný Kubín : Profeko, 2000. 154 s. ISBN 80-967815-3-7.

| Titul. | Meno | Priezvisko | Ulica, číslo | PSC | Pošta |
|--------|-----------|------------|------------------|--------|--------------------|
| | Anna | Hanková | Solinky 2/I | 010 01 | Žilina |
| | Ján | Jankovastý | Jánska B/III | 056 78 | Janičkovce |
| | Hortenzia | Neznáma | 111 | 022 01 | Čadca |
| Mgr. | Peter | Petrovský | Kysucká 14 | 012 34 | Dolný Kubín |
| Ing. | Vierka | Podunajská | Komenského 151/A | 010 01 | Žilina |
| | Ondrej | Prezident | 123 | 023 54 | Turzovka |
| PhDr. | Zuzana | Zelená | Modranská 45 | 091 23 | Kysucké Nové Mesto |
| PhD. | Miroslav | Známy | Novozámocká 1/A | 010 02 | Námestovo |
| Ing. | Jozef | Známy | Neznáma 8 | 022 01 | Čadca |

| Titul. | Meno | Priezvisko | Ulica, číslo | PSC | Pošta |
|--------|-----------|------------|------------------|--------|--------------------|
| | Hortenzia | Neznáma | 111 | 022 01 | Čadca |
| Mgr. | Peter | Petrovský | Kysucká 14 | 012 34 | Dolný Kubín |
| | Ján | Jankovastý | Jánska B/III | 056 78 | Janičkovce |
| PhDr. | Zuzana | Zelená | Modranská 45 | 091 23 | Kysucké Nové Mesto |
| PhD. | Miroslav | Známy | Novozámocká 1/A | 010 02 | Námestovo |
| | Ondrej | Prezident | 123 | 023 54 | Turzovka |
| Ing. | Vierka | Podunajská | Komenského 151/A | 010 01 | Žilina |
| | Anna | Hanková | Solinky 2/I | 010 01 | Žilina |
| Ing. | Jozef | Známy | Neznáma 8 | 022 01 | Čadca |

| | | | | | |
|-------|-----------|------------|------------------|--------|--------------------|
| | Hortenzia | Neznáma | 111 | 022 01 | Čadca |
| Mgr. | Peter | Petrovský | Kysucká 14 | 012 34 | Dolný Kubín |
| | Ján | Jankovastý | Jánska B/III | 056 78 | Janičkovce |
| PhDr. | Zuzana | Zelená | Modranská 45 | 091 23 | Kysucké Nové Mesto |
| PhD. | Miroslav | Známy | Novozámocká 1/A | 010 02 | Námestovo |
| | Ondrej | Prezident | 123 | 023 54 | Turzovka |
| Ing. | Vierka | Podunajská | Komenského 151/A | 010 01 | Žilina |
| | Anna | Hanková | Solinky 2/I | 010 01 | Žilina |
| Ing. | Jozef | Známy | Neznáma 8 | 022 01 | Čadca |

The screenshot shows a Microsoft Excel spreadsheet with the following data:

| Titul. | Meno | Priezvisko | Ulica, číslo | PSC | Pošta |
|--------|-----------|------------|------------------|--------|--------------------|
| | Hortenzia | Neznáma | 111 | 022 01 | Čadca |
| Mgr. | Peter | Petrovský | Kysucká 14 | 012 34 | Dolný Kubín |
| | Ján | Jankovastý | Jánska B/III | 056 78 | Janičkovce |
| PhDr. | Zuzana | Zelená | Modranská 45 | 091 23 | Kysucké Nové Mesto |
| PhD. | Miroslav | Známy | Novozámocká 1/A | 010 02 | Námestovo |
| | Ondrej | Prezident | 123 | 023 54 | Turzovka |
| Ing. | Vierka | Podunajská | Komenského 151/A | 010 01 | Žilina |
| | Anna | Hanková | Solinky 2/I | 010 01 | Žilina |
| Ing. | Jozef | Známy | Neznáma 8 | 022 01 | Čadca |

The spreadsheet is displayed in a window titled "Microsoft Excel - excel_cvi2" with a standard menu bar and toolbar. The data is organized in columns A through F, corresponding to the fields in the tables above. The spreadsheet is currently showing rows 1 through 32, with the data repeating from row 13 onwards.